

SR1745

TELESKOPICKÝ MANIPULÁTOR



- Stálý pohon všech kol
- Uzavřená bezpečnostní kabina
- Posilovač řízení
- Proporcionální joystickové ovládání
- Jednoduchá obsluha a údržba

 **snorkel**[™]
www.snorkellifts.com

TELESKOPICKÝ MANIPULÁTOR

SR1745

ZÁKLADNÍ PARAMETRY

SR1745

Nosnost max.	4,535kg
Výškový dosah max. (A)	16.4m
Dopředný dosah max.	12.6m

ROZMĚRY STROJE

Šířka (B)	2.3m
Výška (C)	2.56m
Délka po upínacídesku* (D)	6.6m
Rozvor	2.95m
Světla výška	350mm

PARAMETRY

Rychlost jízdy max.	30km/h
Pohyb výložníku zvedání/spouštění	16/10.8 sec
Vyrovňování rámu	11°
Hydraulický průtok	120L/min
Hydraulický tlak	230bar
Objem hydraulické náplně	150L
Objem palivové nádrže	120L
Vnější poloměr otáčení	4.2m
Rozměr pneumatik	445/65 - 22.5"

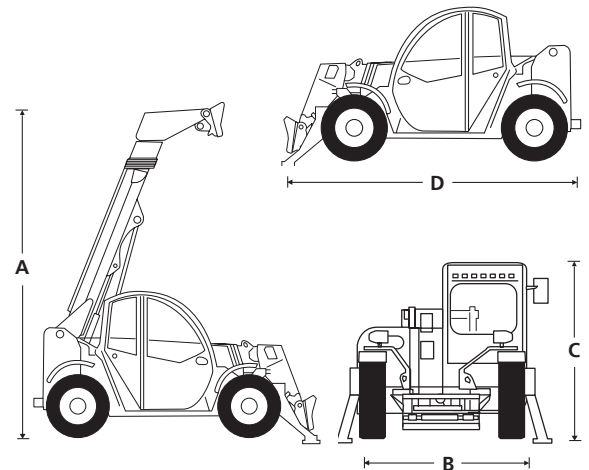
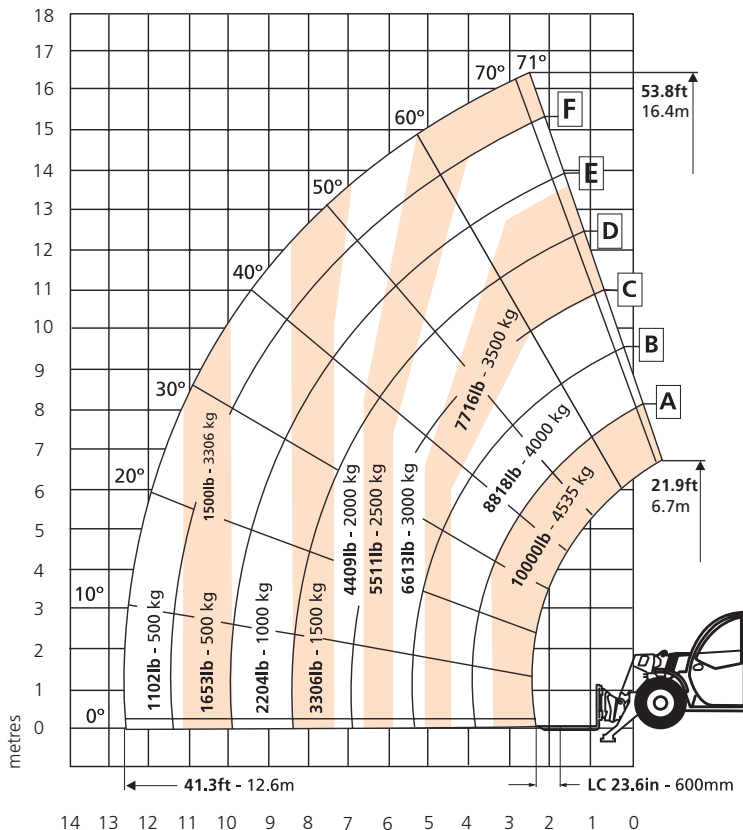
MOTOR

Výrobce/Výkon/Emise/Palivo Deutz 55.4kW Stage V/Tier 4 Final diesel

HMOTNOST STROJE

Hmotnost 12,180kg

ZÁTĚŽOVÝ DIAGRAM



STANDARDNÍ VÝBAVA

- Stálý pohon všech kol
- 3 módy řízení obou náprav, 4x4x4
- Přídavný hydraulický vývod na výložníku
- Hydrostatický pojezd
- Blatníky
- Plně uzavřená kabina s topením
- Joysticky s propocionálním ovládáním
- Podsvícené ovládací a kontrolní prvky
- Barevný LCD displej s diagnostikou stroje
- Seřiditelná a odpružená sedačka
- Maják
- Upínací deska s paletizačními vidlemi 1500mm
- 2-letá základní záruka, 5-letá záruka na konstrukci
- Schválení CE

VOLITELNÁ VÝBAVA

- Jiné barevné provedení stroje
- Klimatizace
- Vzduchově odpružená sedačka Grammer
- Přední a zadní LED pracovní světlomety (4)
- Pracovní světlomety na výložníku (2)
- Vyhřívané pravé vnější zpětné zrcátko
- Přídavné zpětné zrcátko
- Ochranná mřížka čelního skla
- Předehřev motoru 220V
- Odpružení a plovoucí poloha výložníku
- Bluetooth rádio, handsfree & USB
- Sluneční clona
- Pevný tažný hák 6t
- Telematika Snorkel OnSite™

 Vigo Centre, Birtley Road,
 Washington, Tyne & Wear,
 NE38 9DA, U.K.

 t: +44 (0) 845 1550 057
 e: sales.emea@snorkellifts.com

www.snorkellifts.com